

アンケートのご協力ありがとうございました

業務ご多忙の中、半数以上（64.8%）のご返信をいただき、誠にありがとうございました。

ご返信いただきました評価点の集計と、皆様からのコメントに関するお返事をご報告申し上げます。まだまだ至らぬ点も多いかと存じますが、今後とも引き続きよろしくお願い申し上げます。

ポシブル桂 スタッフ一同

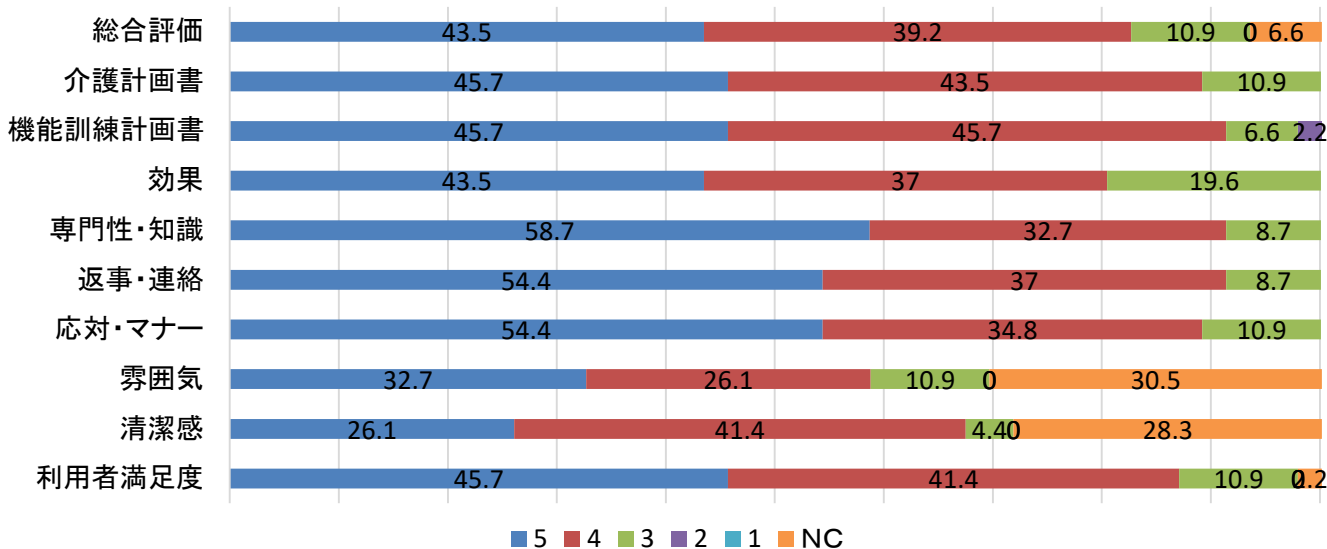
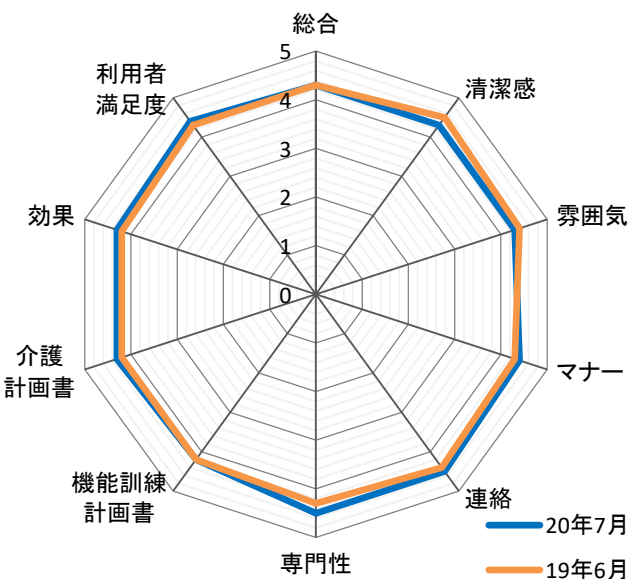
◎各項目の平均(前回調査時と比較)

左のクモの巣チャートは前回(昨年)の調査との差異を表しています。下の表は評価の内容です。

全体的に高い評価をいただき、有り難く存じます。今後もスタッフ一同、よりいっそう気を引き締めて取り組んでまいります。

お気づきの点がございましたら、いつでも結構です。どうぞ遠慮なくお申し付けください。皆様のお言葉が私たちの一番の糧です。

評価 1 2 3 4 5
悪い ← → 良い



貴重なご意見を多数お寄せ頂き、誠にありがとうございました。弊社の運営体制等につきまして、特にご意見を頂戴したものを下記にご紹介させていただきます。コメント内容は、趣旨を変えない程度に若干文言を変えさせていただきますいております。

ご意見・ご質問

いつもお世話になっております。送迎エリアについてギリギリの中対応して下さい、大変ご利用者も喜ばれています。

送迎範囲が広がるとご紹介件数も増えると思います。

コロナの感染に対しての不安の声はありますが、それさえなければ、今後もずっと継続していきたく聞いております。

コロナのことがあり、長く休まれていたが、来月から再開されます。少し心配症の方でもある様なので、安心感をもって利用が継続出来ればと思っています。

評価をしっかりとくださっているので、安心してご紹介出来ます。ありがとうございます。

数値で評価が見えるので、ご利用者の「やる気」につながると感じています。

運動量や身体状況は利用者により異なりますが、概ね満足されていると思います。機能評価をきちんとしていただいているので、利用者の状況や変化を把握することが出来ています。

ご家族様より接遇に係る苦情相談が2件ありました。本人とご家族様の満足度に差異が生じる場面はしばしば見受けられます。これらの事例から細やかなコミュニケーションや接遇のあり方について研鑽いただければと思います。

本人様のADL低下、家族の想いが強く、リハビリに対しての期待値が本人と家族と温度差があります。今後、本人の状態に合わせたリハビリを継続とし、的確なアドバイスなどお願いいたします。

スタッフからのお返事

貴重なご意見ありがとうございます。提供時間内に送迎ができる範囲で可能な限り柔軟に対応をさせて頂きたいと思っております。スタッフまでお問い合わせください。

新型コロナウイルス感染症に関しては、まだご不安に思われている利用者様がたくさんおられます。ポシブル桂では、スタッフの健康管理、デイ内の換気、器具の消毒、利用者様が密にならないような配席をさせていただくなど対応をさせて頂いております。

ありがとうございます。体力測定の結果は数字、グラフを見ながらご利用者様にご説明をさせて頂いております。また、担当者会議の際は体力測定の際の過去と最新の歩行動画を2画面同時に再生して、変化の点をご説明させて頂いております。良い変化や今後注意しなくてはいけない点などをご利用者様、ご家族様、ケアマネジャー様と共有出来ればと思っております。

この度はご迷惑をおかけいたしましたこと改めてお詫び申し上げます。ケアマネジャー様と連携を取りながら、ご家族様の気持ちに配慮し、連絡・報告などが行えるようスタッフ一同努力してまいります。今後ともよろしくお願いいたします。

貴重なご意見ありがとうございます。必要に応じて、ご家族様にも説明させて頂いた上で、その方に応じた運動内容を提供していければと思っております。

ご協力ありがとうございます。今後ともどうぞよろしくお願いいたします。

Pro-vision Co.,Ltd